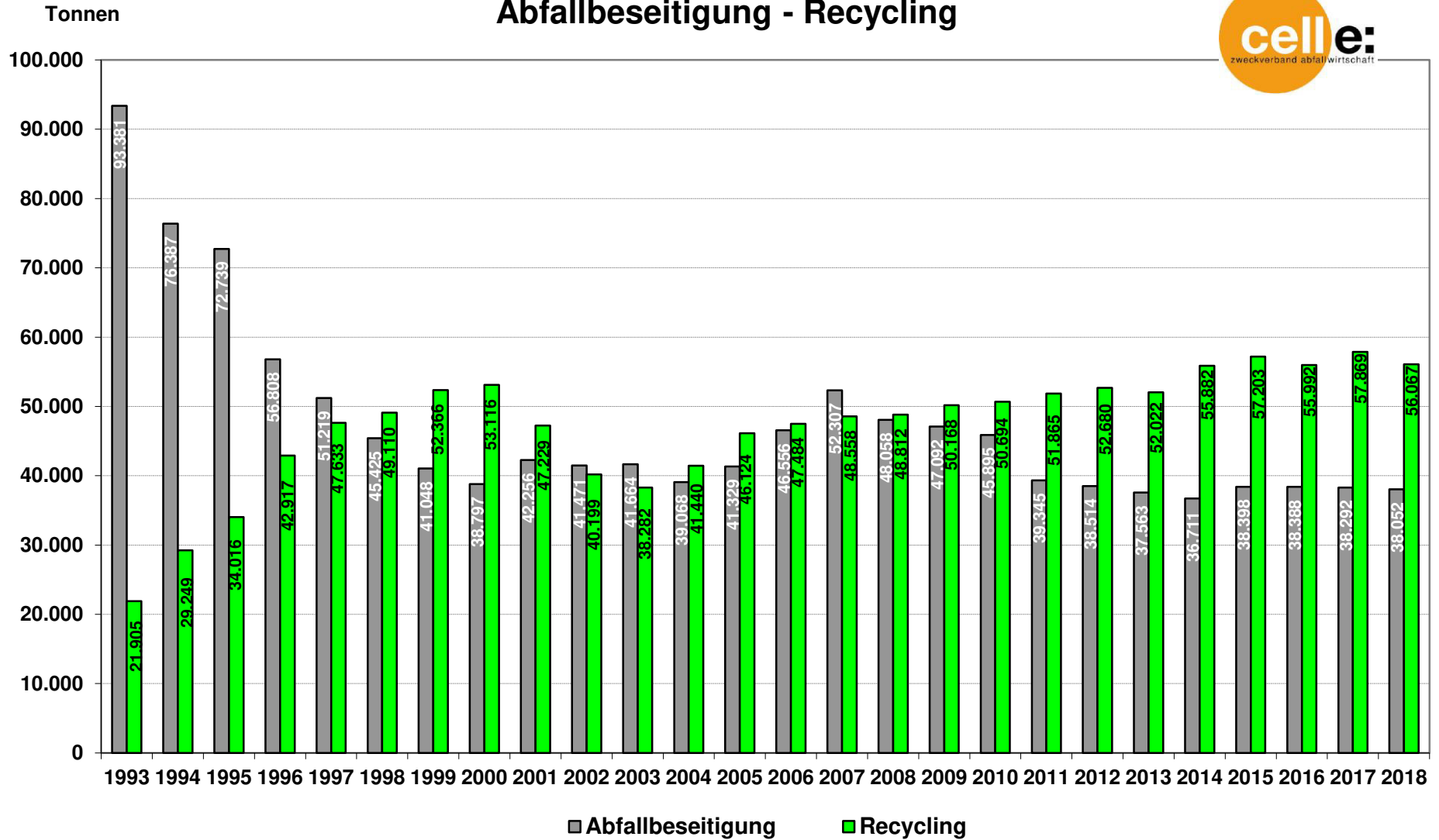


Abfallbilanz 2018

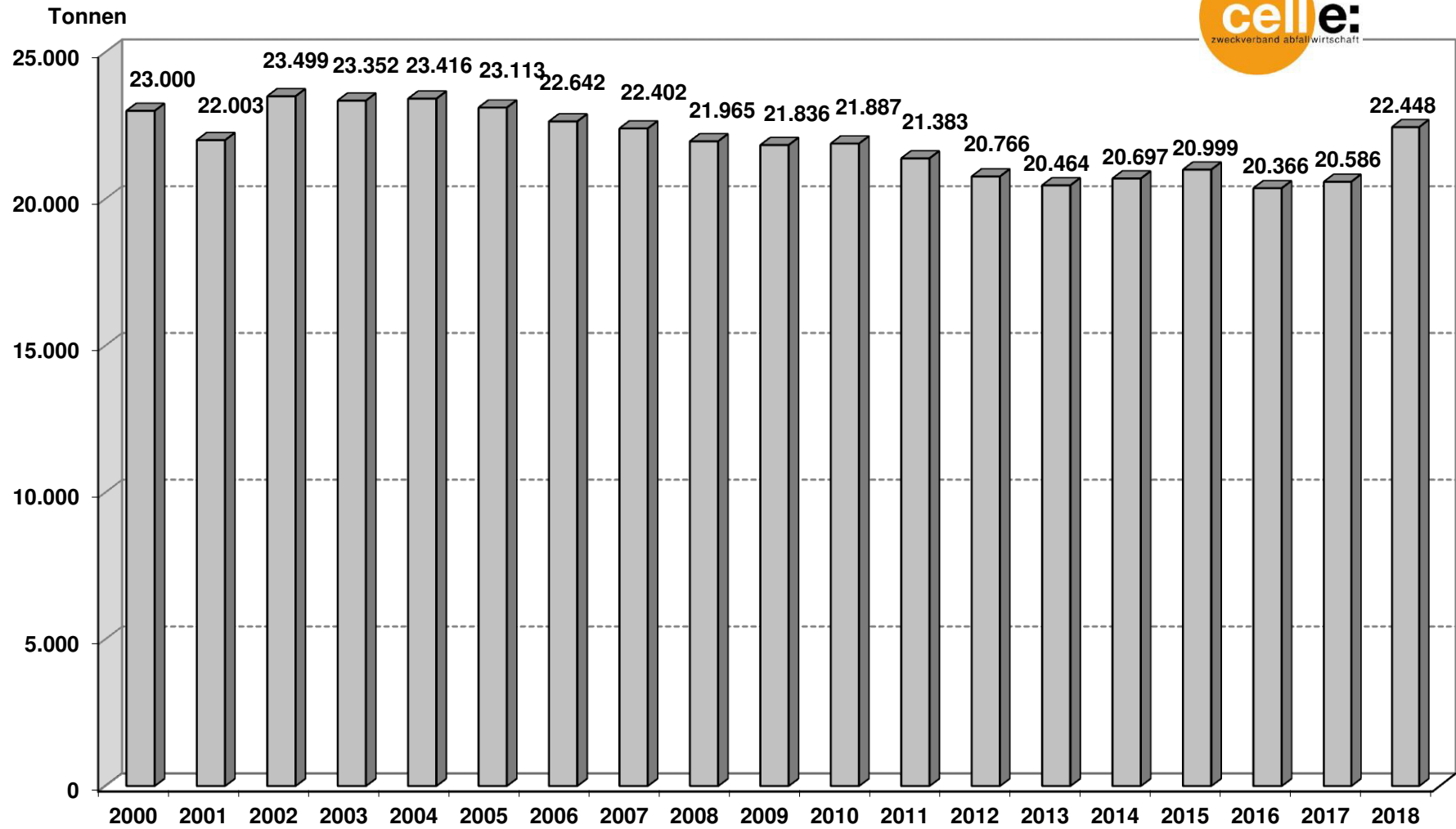


	2017 t/a	2018 t/a	Veränderung	kg/Ew. 2018
Hausmüll	26.486	26.737	0,9%	150
Sperrmüll	5.598	5.391	-3,7%	30
Gewerbeabfall	5.827	5.509	-5,5%	31
Asbest, Mineralfasern	381	415	8,9%	2
Verbrennung / Deponierung	38.292	38.052	-0,6%	213
<i>davon erfasste Eisen- und NE-Schrottmenge:</i>	<i>1.036</i>	<i>1.143</i>		
Altpapier	14.682	14.443	-1,6%	81
Altglas	4.824	4.869	0,9%	27
Leichtverpackungen	7.054	7.221	2,4%	40
Bioabfall	6.293	6.047	-3,9%	34
Grünabfall	16.975	15.569	-8,3%	87
Sperrmüll (Holz)	2.390	2.451	2,6%	14
Altholz	1.689	1.619	-4,1%	9
Straßenkehrriecht	1.449	1.509	4,1%	8
Alttextilien	1.177	997	-15,3%	6
Elektroaltgeräte	814	785	-3,6%	4
Metallschrott und Sonstiges	522	557	6,7%	3
Wertstoff-Erfassung	57.869	56.067	-3,1%	314
Gesamtabfallmenge ohne Schadstoffe	96.161	94.119	-2,1%	526
Gefährliche Abfälle	99	104	5,1%	1
Gesamtmenge Siedlungsabfall	96.260	94.223	-2,1%	527
Bauschutt	107.726	165.589	53,7%	926
<i>davon:</i>				
<i>Beton</i>	<i>8.350</i>	<i>7.452</i>	<i>davon 764 t deponiert</i>	
<i>Ziegel</i>	<i>0</i>	<i>0</i>	<i>s. Bauschutt</i>	
<i>Fliesen</i>	<i>29</i>	<i>0</i>	<i>in 2018</i>	
<i>Asphalt, teerfrei (+ kohlenteeh. Bitumengem.)</i>	<i>4.504</i>	<i>64.253</i>	<i>davon 58.377 t deponiert</i>	
<i>Boden</i>	<i>9.714</i>	<i>4.896</i>	<i>davon 4.614 t deponiert</i>	
<i>belasteter Bauschutt und Boden (+Bodensan.)</i>	<i>72.354</i>	<i>73.943</i>	<i>davon 73.134 t deponiert</i>	
<i>gemischter Bauschutt</i>	<i>12.775</i>	<i>15.045</i>	<i>davon 8.716 t deponiert</i>	
Gesamtabfallmenge mit Bauschutt	203.986	259.812	27,4%	

Abfallbeseitigung - Recycling

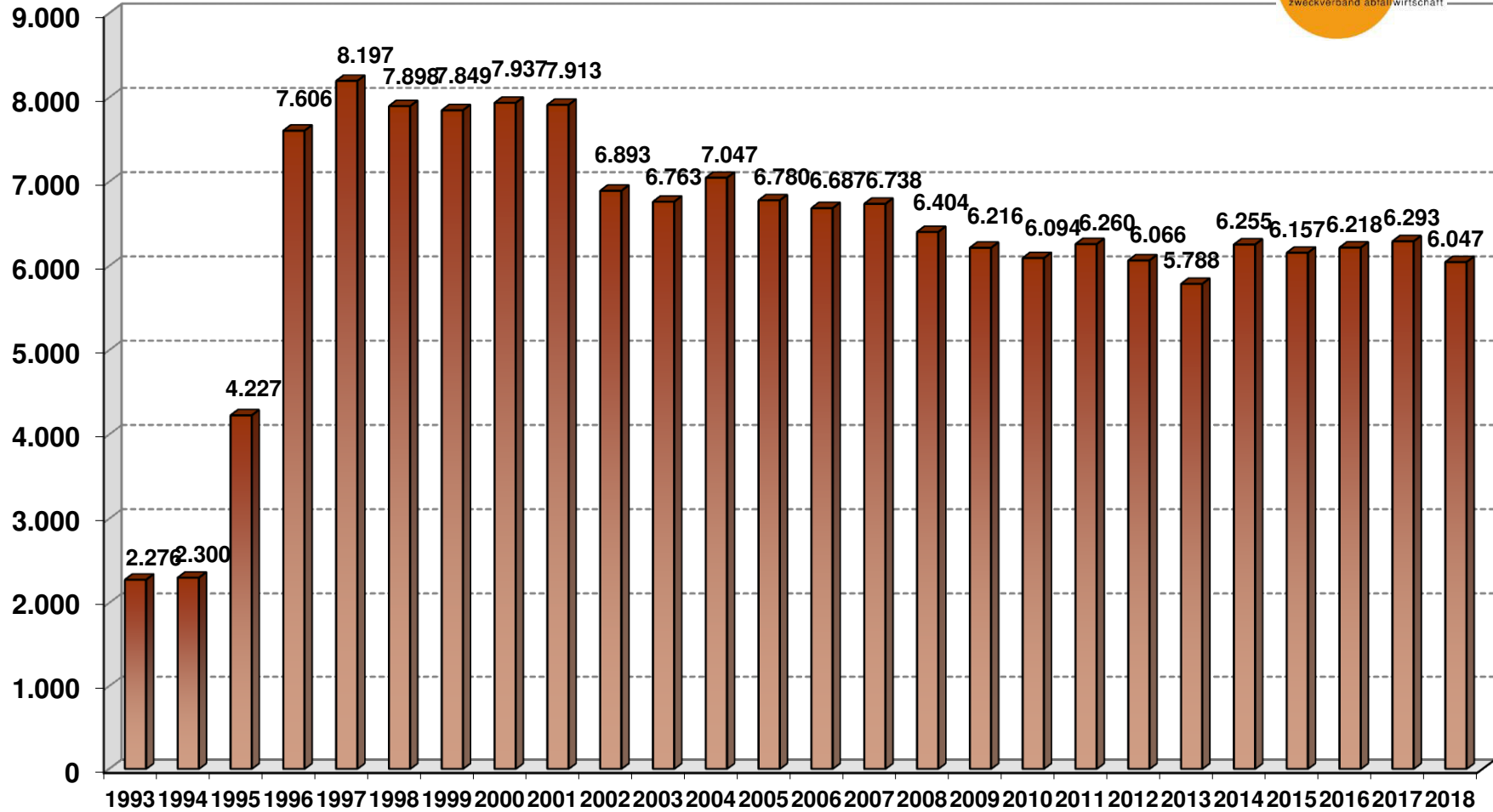


Restmüllabfuhr (Behälterleerung)

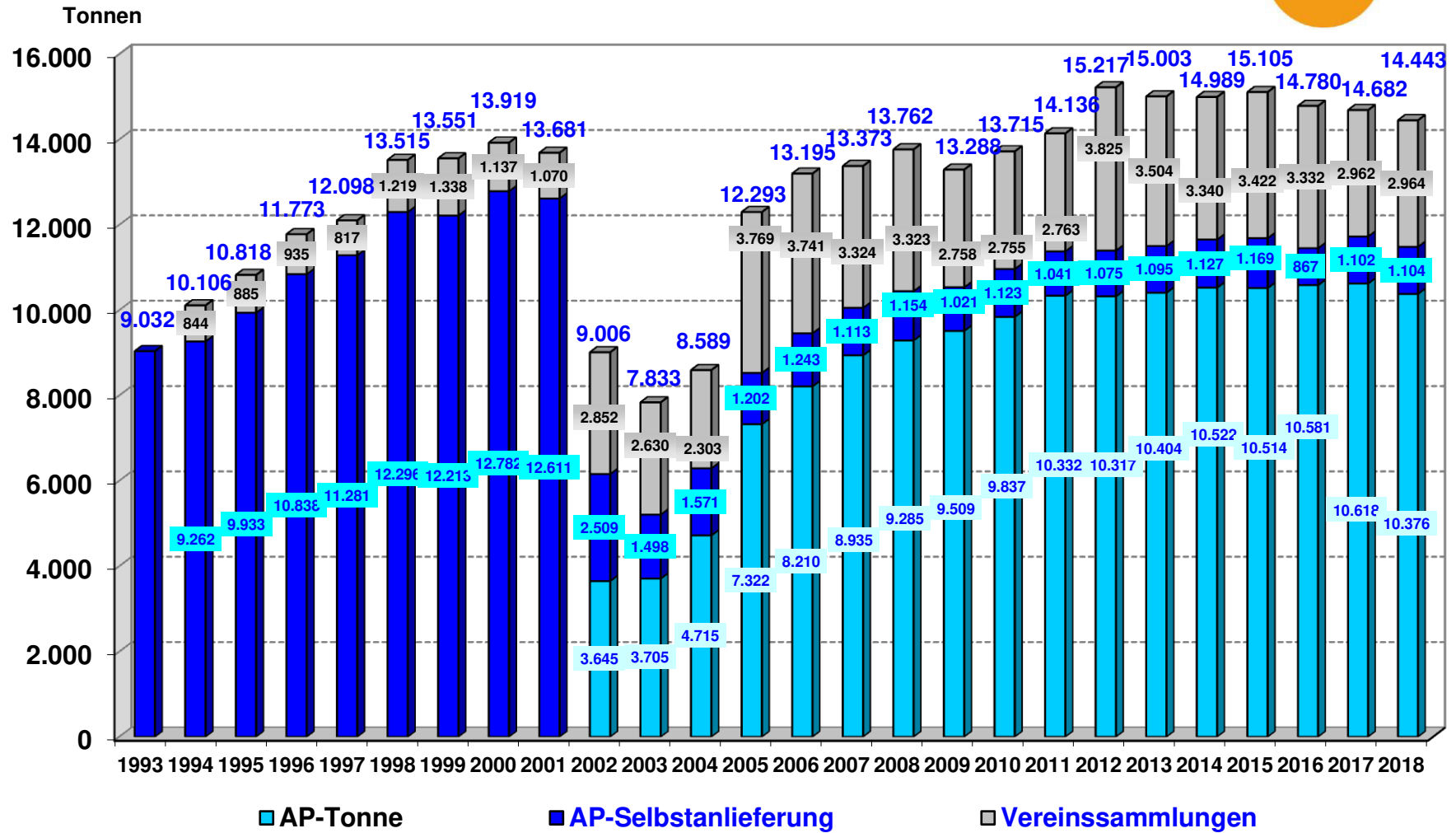


Tonnen

Bioabfall (Biotonnen)



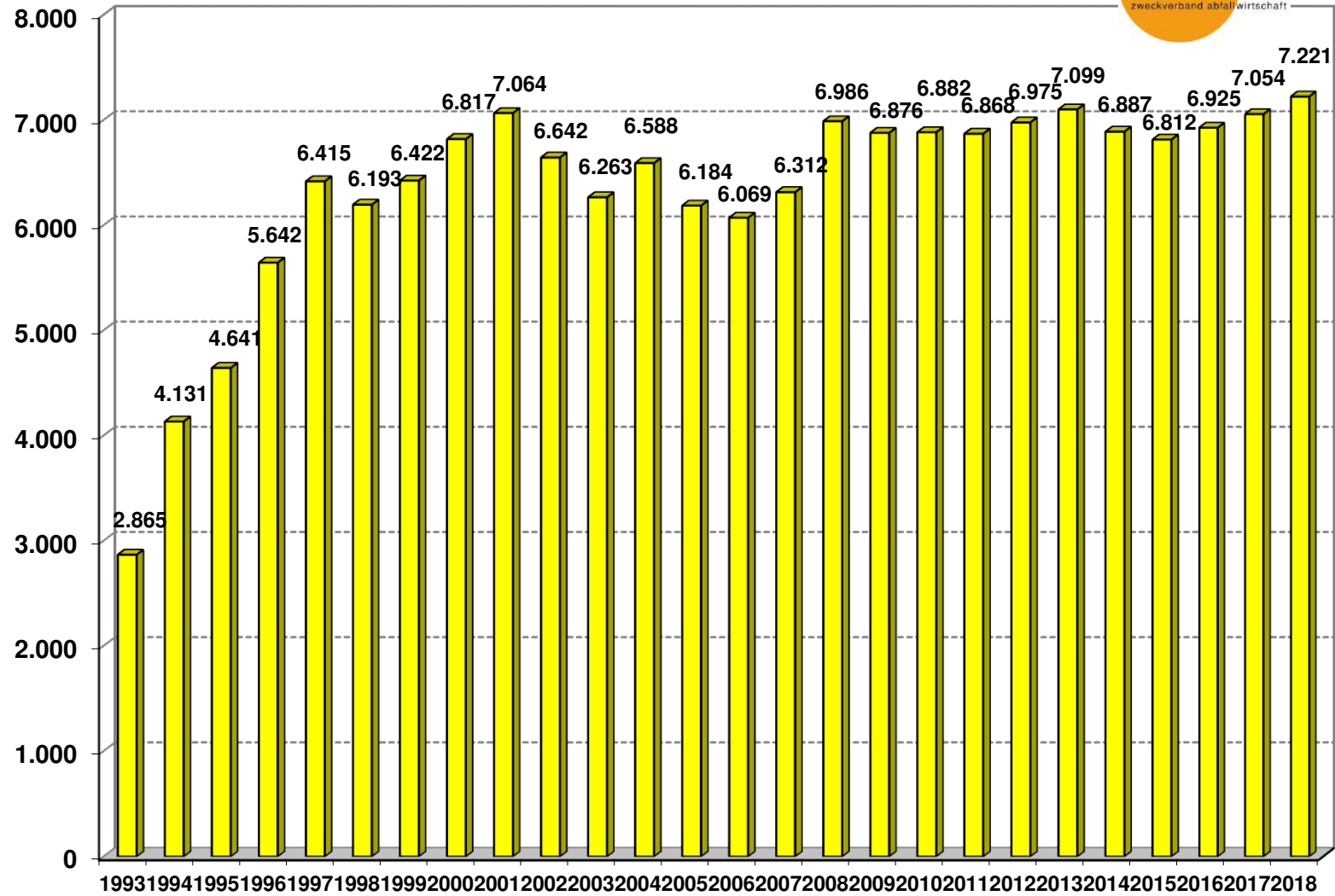
Altpapier



Leichtverpackungen (Gelber Sack, Gelbe Tonne)



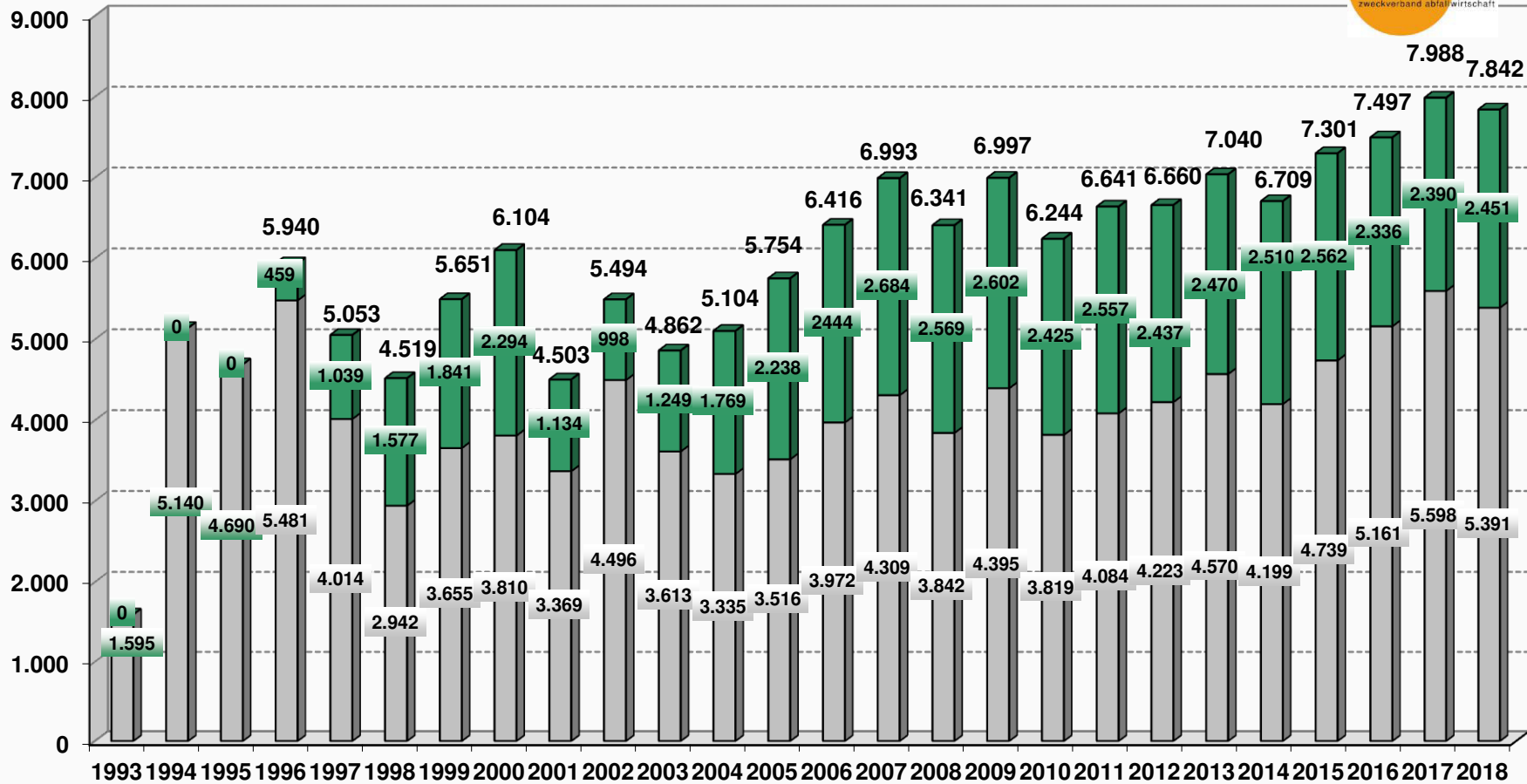
Tonnen



Sperrmüll



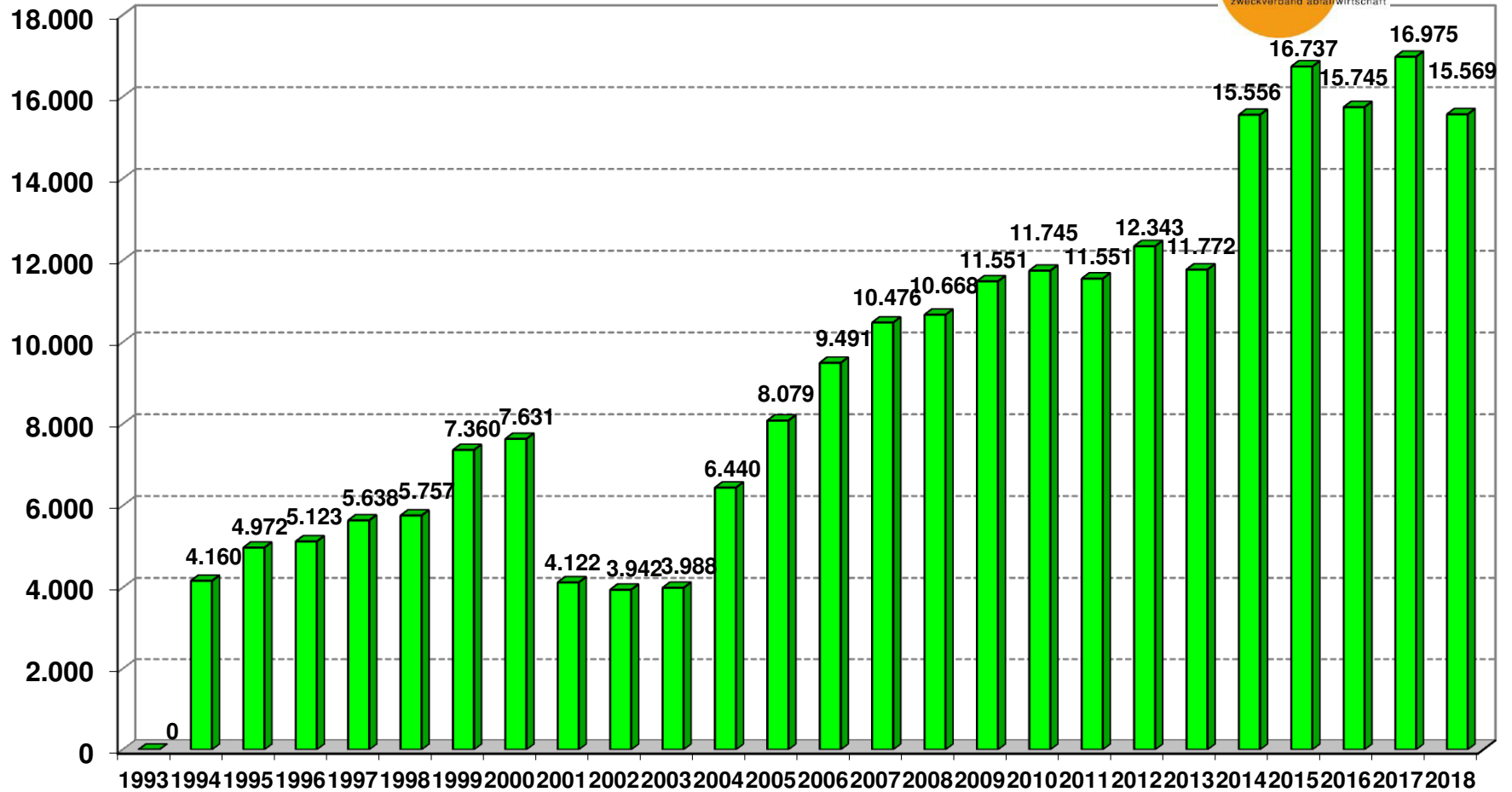
Tonnen



□ Rest-Sperrmüll ■ Sperrmüll-Holz

Tonnen

Grünabfall



Tonnen

Altglas

